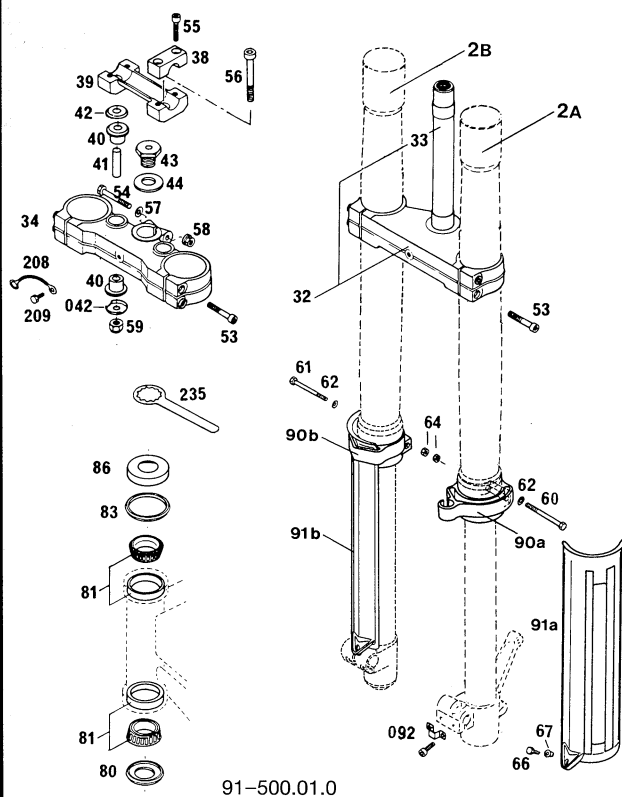




# FAHRGESTELL Chassis 125 MX/D-XC/E-XC/E-GS



▲ = NEUTEILE '91 / NEW PARTS '91



91-500.01.0

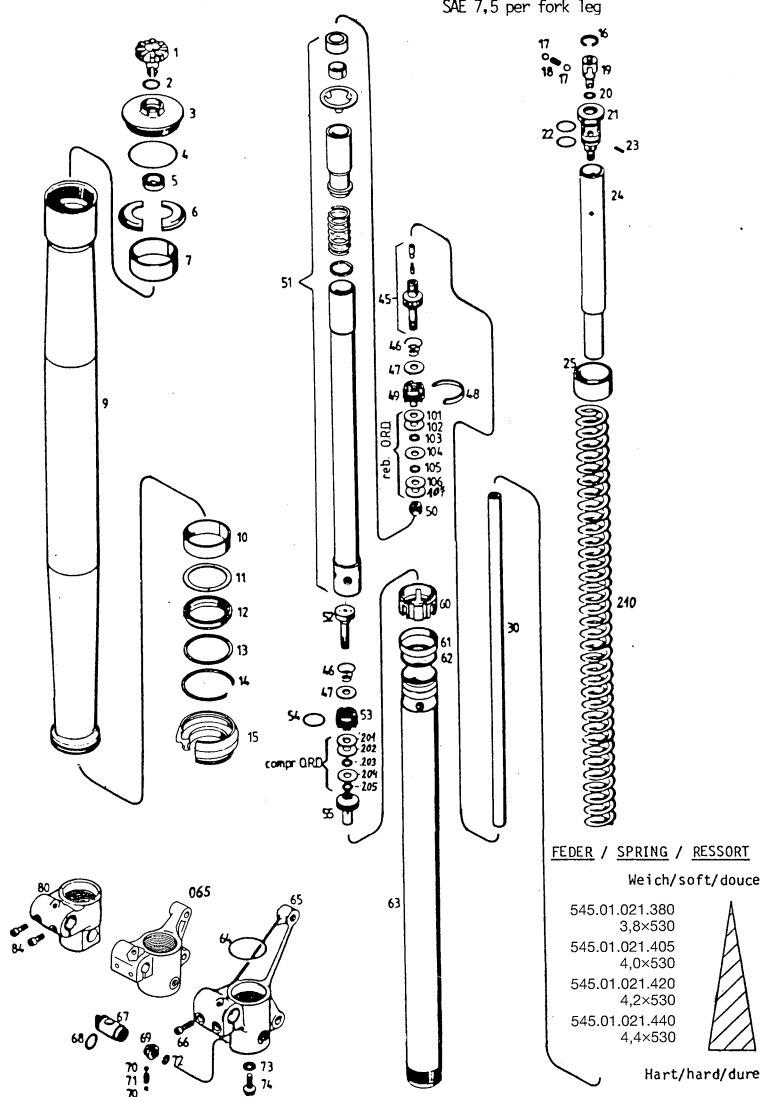
## TELEGABEL / FRONT FORK

Bild Fig.	Teilenummer Part number	Stk. Qty.	Bild Fig.	Teilenummer Part number	Stk. Qty.
2a▲	502.01.002.300 K1 MX 91 L/S 125 MX	1	32▲	501.01.032.144	1
2a▲	502.01.502.100 K1 GSE91 L/S 125 Enduro Europa	1	33▲	501.01.033.100	1
2a▲	502.01.402.100 K1 GSU91 L/S 125 Enduro USA	1	34	501310	1
2a▲	546.01.002.200 K2 MX 91 L/S 250/300 MX	1	38	564.01.038.000	2
2a▲	546.01.502.100 K2 GSE91 L/S 250/300 Enduro Europa	1	39	564.01.039.000	1
2a▲	546.01.402.100 K2 GSU91 L/S 250/300 Enduro USA	1	40	564.01.040.000	4
2a▲	565.01.202.000 K5 MX 91 L/S 500 MX	1	41	564.01.041.000	2
2b▲	502.01.102.300 K1 MX 91 R/S 125 MX	1	42	564.01.042.000	2
2b▲	502.01.602.100 K1 GS 91 R/S 125 Enduro	1	042	564.01.142.000	2
2b▲	546.01.102.200 K2 MX 91 R/S 250/300 MX	1	43	564.01.043.000	1
2b▲	546.01.602.100 K2 GS 91 R/S 250/300 Enduro	1	44	564.01.044.000	1
2b▲	565.01.302.000 K5 MX 91 R/S 500 MX	1	53	0912 080353	8
			54	0931 080503	1
			55	0912 080303	4
			56	0984 100652	2
			57	0125 080003	1
			58	543.10.086.000	1
			59	0985 100003	2
			60	0931 050403	1
			61	0931 050453	1
			62	0125 050003	2
			64	0985 050003	2
			66	0933 050163	2
			67▲	546.01.094.000	2
			80▲	546.01.084.100	1
			81	542.01.081.000	2
			83	546.01.184.000	1
			86	542.01.086.000	1
			90a	546.01.090.000	1
			90b	546.01.190.000	1
			91a	546.01.091.000	2
			91b	546.01.191.000	1
			092	565.01.092.000	1
			208	571.01.008.000	1
			209	0933 060123	1
			235	542.12.035.000	1

## GABELBEINE / FRONT FORK LEGS

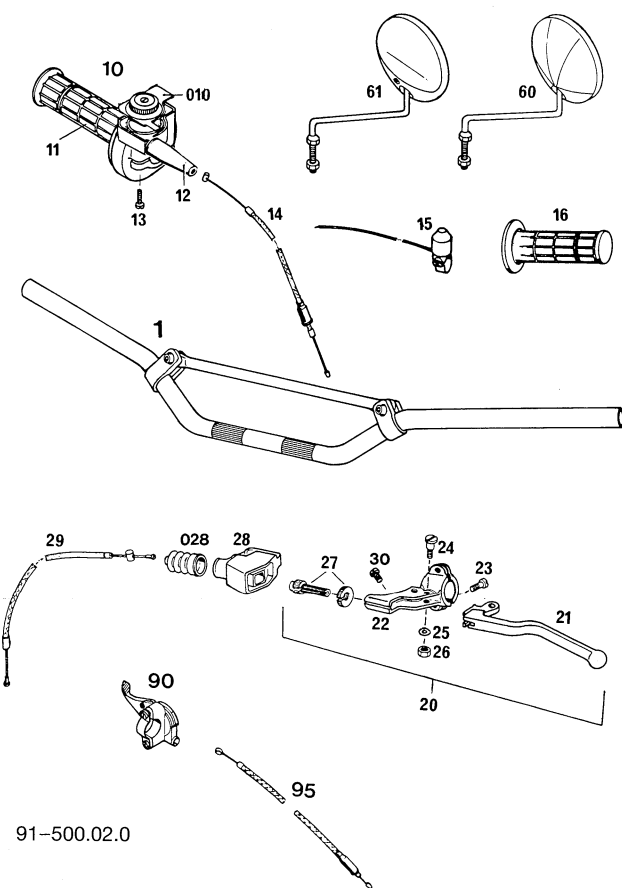
Bild Fig.	Teilenummer Part number	Stk. Qty.	Bild Fig.	Teilenummer Part number	Stk. Qty.
1	545.01.038.000	2	101	545.01.085.230	X
2	545.01.039.000	2		6×10×0,3	
3	545.01.036.000	2	102	545.01.085.525	X
4	0770 430030	2		6×18×0,25	
5	545.01.051.000	2	102	545.01.085.220	X
6	545.01.050.000	4		6×16×0,2	
7	545.01.052.000	2	103	545.01.085.120	X
9▲	545.01.004.100	2		6×9×0,2	
10	564.01.026.000	2	104	545.01.085.415	X
11	564.01.027.000	2		6×16×0,15	
12	564.01.005.000	2	105	545.01.085.020	X
13	564.01.127.000	2		6×8,5×0,2	
14	564.01.029.000	2	105	545.01.085.050	X
15▲	564.01.025.100	2		6×8,5×0,5	
16	545.01.053.000	2	106	545.01.085.210	X
17	0401 050000	4		6×12×0,1	
18	545.01.054.000	2	106	545.01.085.310	X
19	545.01.055.000	2		6×14×0,1	
20	0770 060020	2	107	545.01.085.510	X
21	545.01.056.000	2		6×18×0,1	
22	0770 160125	4	201	545.01.085.130	X
23	0481 020040	2		6×9×0,3	
24	545.01.057.000	2	201	545.01.085.225	X
25	564.01.022.200	2		6×12×0,25	
	2,5mm		202	545.01.085.320	X
25	564.01.022.000	2		6×14×0,2	
	5mm		202	545.01.085.420	X
25	564.01.022.100	2		6×16×0,2	
	10mm		202	545.01.085.425	X
30	545.01.010.000	2	203	545.01.085.520	X
45	545.01.067.044	2		6×18×0,2	
46	545.01.068.000	4	203	545.01.085.625	X
47	545.01.069.000	4		6×16×0,25	
48	545.01.070.000	2	203	545.01.085.540	X
49	545.01.071.000	2		6×18×0,4	
50	545.01.072.000	2	204	545.01.085.015	X
51	545.01.073.100	2		6×8,5×0,15	
52▲	545.01.074.100	2	204	545.01.085.010	X
53	545.01.075.000	2		6×9×0,1	
54	0770 020160	2	204	545.01.085.610	X
55	545.01.076.000	2		6×12×0,1	
60	545.01.077.000	2	205	545.01.085.415	X
61	545.01.045.000	2		6×16×0,15	
62	545.01.046.000	2	205	545.01.085.030	X
63	545.01.003.000	2		6×8,5×0,3	
64	0770 380020	2	206	545.01.085.015	X
65▲	545.01.006.100	1		6×8,5×0,15	
065▲	545.01.206.100	1	206	545.01.085.110	X
				6×9×0,1	
66▲	0912 070253	2	207	545.01.085.510	X
				6×18×0,1	
67	545.01.078.100	2	210▲	545.01.021.420	2
68	0770 120020	4		4,2×530	
60	545.01.079.000	2		125 MX	
70	0401 040000	4	210▲	545.01.021.380	2
71	545.01.080.000	2		3,8×530	
72	0770 070020	2		125 Enduro	
73	545.01.081.000	1	210▲	545.01.021.440	2
74	545.01.082.000	2		4,4×530	
80▲	545.01.106.100	1		250/300/500 MX	
84▲	0912 070253	2	210▲	545.01.021.405	2
				4,0×530	
				250/300 Enduro	

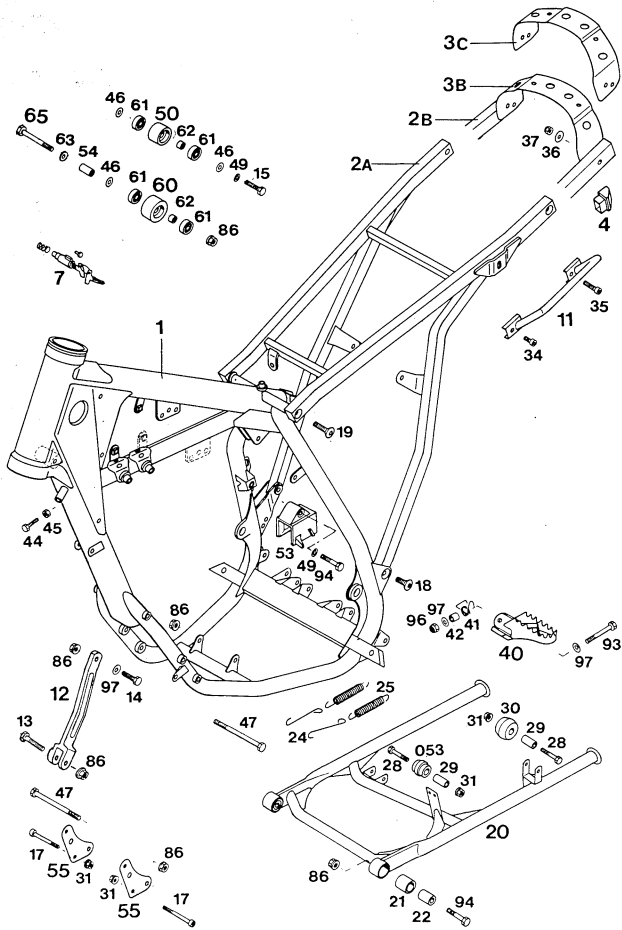
FÜLLMENGE: ca. 500 cm STOSSDÄMPFERÖL SAE 7,5  
 REZ 75 PRO GABELHOLM  
 Oil Quantities: 500 cc shock absorber oil  
 SAE 7,5 per fork leg



X = NACH BEDARF / AS REQUIRED

91-500.01.1



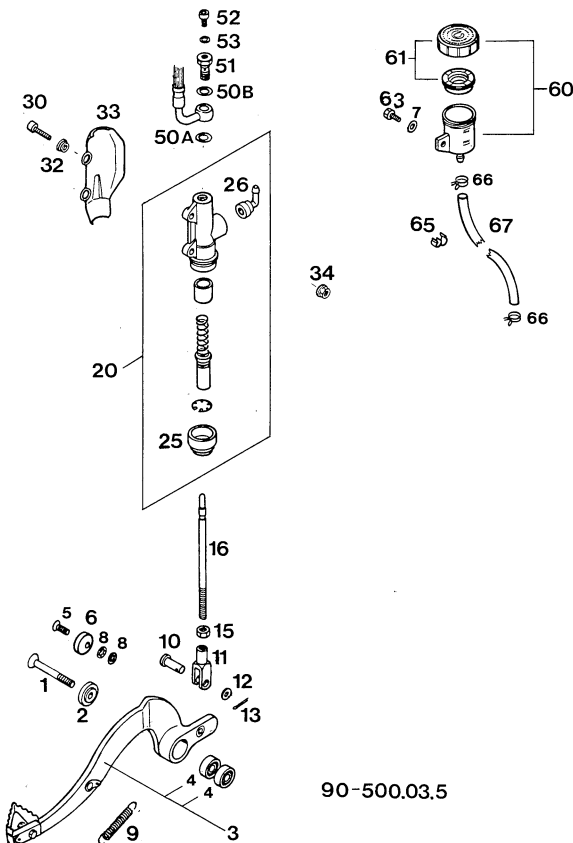


91-502.03.0

## RAHMEN / FRAME 125

Bild Fig.	Teilenummer Part number	Stk. Qty.	Bild Fig.	Teilenummer Part number	Stk. Qty.
1▲	502.03.001.700 MX	1	34	0912 060123	2
1▲	502.03.501.700 Enduro	1	35	0912 060353	2
2a▲	502.03.002.700 MX	1	36	0021 060003	2
2b▲	502.03.502.700 Enduro	1	37	0985 060003	2
3b	546.03.206.000 E-XC	1	40	545.03.040.000 L/S	1
3c	546.03.406.000 E-GS	1	—	545.03.140.000 R/S	1
4	546.03.008.000	2	41	502.03.041.000 L/S	1
7	440.03.007.000	X	—	502.03.141.000 R/S	1
11	546.12.011.000 L/S	1	42	571.03.225.000	2
—	546.12.111.000 R/S	1	44	0933 060253	2
12▲	502.03.045.700	1	45	0934 060003	2
13	0931 080303	1	46	502.03.028.000	3
14	0931 080253	1	47	0931 080903	2
15	0933 080303	1	49	0797 080003	1
17	0912 060453	4	50	502.03.053.000	1
18	546.10.052.000	2	053	490.03.053.000	1
19	545.10.052.000	2	53	502.03.153.000	1
20	545.03.022.000	1	54	490.03.051.000	1
21	120.03.041.000	2	55	502.03.055.000	2
22	570.03.023.000	2	60	502.03.053.100	1
24	545.03.227.000	2	61	0625 006087	4
25	100.03.021.000	2	62	740.03.021.000	2
28	0931 060353	2	63	0137 080003	1
29	581.03.025.000	2	65	0931 080603	1
30	581.03.024.000	1	86	543.10.086.000	5
31	565.09.064.000	6	93	545.03.044.000	2
			94	0931 080353	2
			96	0985 080003	2
			97	0125 080003	5

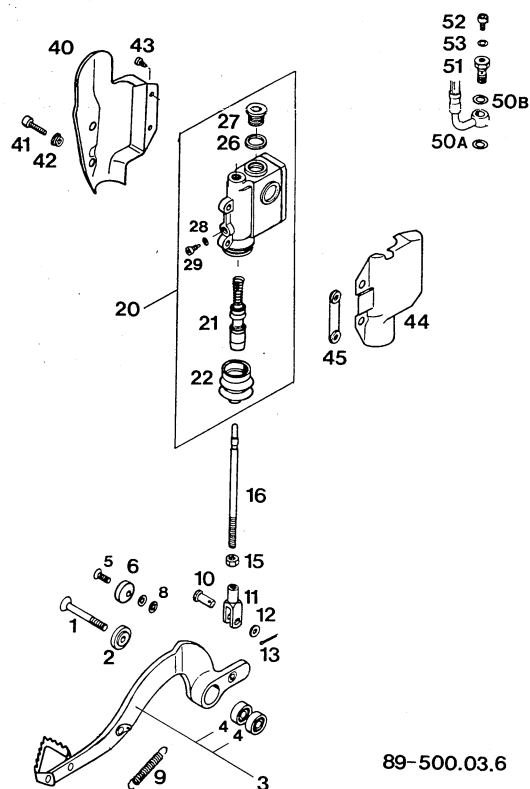
X = NACH BEDARF / AS REQUIRED



90-500.03.5

## FUSSBREMSBETÄTIGUNG MX REAR BRAKE CONTROL MX

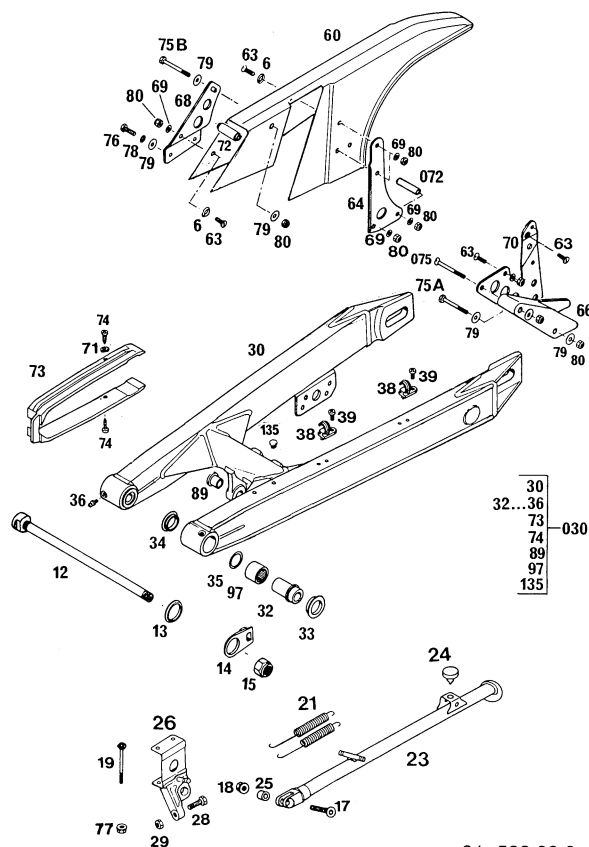
Bild Fig.	Teilenummer Part number	Stk. Qty.	Bild Fig.	Teilenummer Part number	Stk. Qty.
1	0991 080403	1	30	0912 060253	2
2	565.03.061.300	1	31	0797 060003	2
3	502.03.060.544	1	32	502.13.161.000	2
4	0625 006087	2	33	545.13.038.000	1
5	0991 060163	1	34	565.09.064.000	2
6	502.03.063.000	1	50a	420.13.226.000 10×16×1	1
7	0125 060003	1	50b	420.13.026.000 10×16×1,5	1
8	0797 060003	2	51	502.13.025.100	1
9	545.03.062.000	1	52	0912 050083	1
10	580.03.067.000	1	53	502.13.026.000	1
11	580.03.069.000	1	60	545.13.030.044	1
12	502.03.028.000	1	61	545.13.031.044	1
13	0094 020203	1	63	0933 060163	1
15	0934 080003	1	65	550.11.022.100	1
16	545.03.068.000	1	66	580.07.017.000	2
20	545.13.101.044	1	67	580.07.016.001 0,25 m	
25	545.13.151.000	1			
26	545.13.155.000	1			



89-500.03.6

## FUSSBREMSBETÄTIGUNG ENDURO REAR BRAKE CONTROL ENDURO

Bild Fig.	Teilenummer Part number	Stk. Qty.	Bild Fig.	Teilenummer Part number	Stk. Qty.
1	0991 080403	1	26	565.13.156.000	1
2	565.03.061.300	1	27	0908 160153	1
3	502.03.160.544	1	28	565.13.158.000	1
4	0625 006087	2	29	565.13.157.000	1
5	0991 060163	1	40	502.13.138.000	1
6	502.03.063.000	1	41	0912 060203	2
8	0797 060003	2	42	502.13.161.000	2
9	545.03.062.000	1	43	0981 350953	2
10	580.03.067.000	1	44	502.13.038.000	1
11	580.03.069.000	1	45	502.13.160.000	1
12	502.03.028.000	1	50a	420.13.226.000	1
13	0094 020203	1		10x16x1	
15	0934 080003	1	50b	420.13.026.000	1
16	545.03.068.000	1		10x16x1,5	
20	565.13.101.144	1	51	502.13.025.100	1
21	565.13.150.000	1	52	0912 050083	1
22	565.13.151.000	1	53	502.13.026.000	1



91-502.03.3

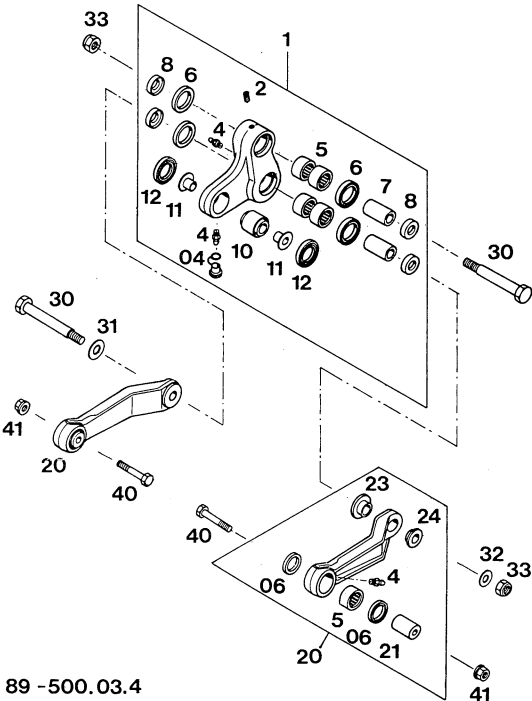
## SCHWINGARM / SWINGARM

Bild Fig.	Teilenummer Part number	Stk. Qty.	Bild Fig.	Teilenummer Part number	Stk. Qty.
6	400.06.006.000	X	39	0985 050103	2
12	502.03.014.000	1	60	502.07.060.000	1
13	502.30.011.000	1	63	0963 060163	X
14	502.30.211.000	1	64	544.07.064.000	1
15	0985 141503	1	66	565.07.066.000	1
17	0991 080353	1	68	502.07.068.000	1
18	543.10.086.000	1	69	0125 060003	X
19	0991 060753	2	70	580.07.070.500	1
21	510.03.021.000	2	71	120.11.016.000	1
23	545.03.023.100	1	72	501.07.072.000	1
24	510.07.069.100	1	072	543.07.072.000	1
25	571.03.225.000	1	73	545.07.073.000	1
26	545.03.026.100	1	74	0971 480193	2
28	0933 080253	1	75a	0931 060503	1
29	0934 080003	1	75b	0931 060553	1
30▲	502.03.030.700	1	075	0963 060553	2
	125 L=560		76	0933 060203	X
030▲	502.03.030.744	1	77	565.09.064.000	2
	125		78	0797 060003	X
32	565.03.032.000	2	79	0021 060003	X
33	565.03.033.000	2	80	0985 060003	X
34	565.03.034.000	2	89	565.03.089.300	2
35	565.03.036.000	2	97	560.03.097.100	2
36	720.03.035.000	2	135	544.03.135.000	X
38	546.11.076.000	2			

X = NACH BEDARF / AS REQUIRED

PRO-LEVER ANLENKUNG  
PRO-LEVER SYSTEM

Bild Fig.	Teilenummer Part number	Stk. Qty.	Bild Fig.	Teilenummer Part number	Stk. Qty.
1	565.03.080.544	1	12	565.03.091.100	2
2	0913 060060	1	20	565.03.083.544	2
4	720.03.035.000	5	21	565.03.084.500	2
04	530.03.099.000	2	23	565.03.089.100	2
5	565.03.094.400	6	24	565.03.189.100	2
6	0760 222940	4	30	565.03.082.300	2
06	0760 182442	4	31	565.03.090.300	1
7	565.03.081.000	2	32	565.03.096.000	1
8	565.03.090.500	4	33	0982 100003	2
10	542.03.083.050	1	40	565.03.087.500	2
11	565.03.085.100	2	41	543.10.086.000	2

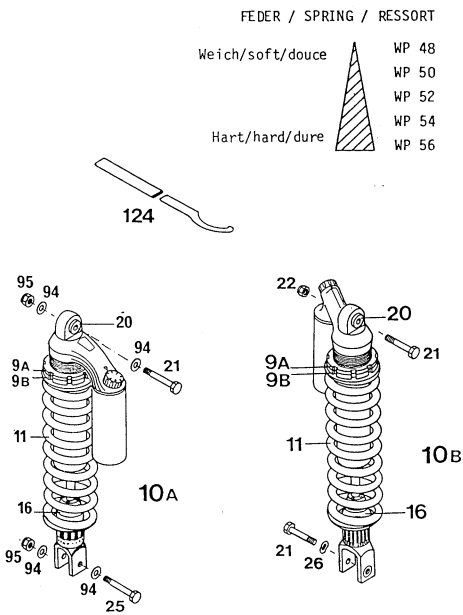


89 -500.03.4

FEDERBEIN / SHOCK ABSORBER

Bild Fig.	Teilenummer Part number	Stk. Qty.	Bild Fig.	Teilenummer Part number	Stk. Qty.
9a	542.04.109.000	1	11	501.04.011.046 46-280	1
9b	542.04.009.000	1	11	501.04.011.048 48-280	1
10a▲	502.04.510.000 K1 MX 91 48-280	1	11	501.04.011.050 50-280	1
	125 MX		11	501.04.011.052 52-280	1
10a▲	502.04.510.100 K1 GS 91 46-280	1	11	501.04.011.054 54-280	1
	125 Enduro		16	544.04.016.000	1
10b▲	546.04.010.300 K2 MX 91 52-280	1	20	542.04.020.000	1
	250/300 MX		21	565.03.086.000	1(2)
10b▲	546.04.010.400 K2 GS 91 50-280	1	22	543.10.086.100	1
	250/300 Enduro		25	565.03.093.000	1(-)
10a▲	565.04.110.400 K5 MX 91 54-280	1	26	0137 100003	1
	500 MX		94	565.03.096.000	4
			95	0982 100003	2
			124	543.12.024.000	2

X = NACH BEDARF / AS REQUIRED



90-546.04.1

## AUSPUFFANLAGE / EXHAUST SYSTEM

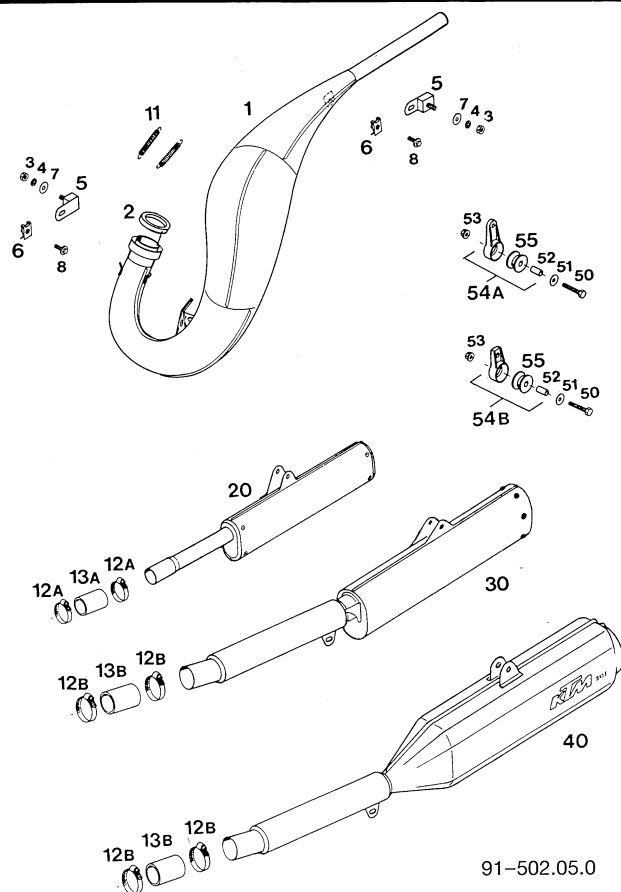


Bild Fig.	Teilenummer Part number	Stk. Qty.
1▲	502.05.070.200 MX	1
1▲	502.05.170.200 E-XC	1
1▲	502.05.570.200 E-GS	1
2	502.05.050.000	1
3	0934 060003	2 (3)
4	0797 060003	2 (3)
5	546.05.262.000	2 (3)
6	546.03.048.100	2 (3)
7	0021 060003	2 (3)
8▲	546.35.039.000	2 (3)
11	510.05.063.000	2
12a	100.01.120.000	2
12b	543.05.058.000	2

Bild Fig.	Teilenummer Part number	Stk. Qty.
13a	501.05.057.000	1
13b	543.05.057.000	1
20▲	502.05.079.200 MX	1
30▲	502.05.079.206 E-XC	1
40	502.05.080.200 E-GS	1
50	0931 060303	1
51	0021 060003	1
52	543.05.069.000	1
53	565.09.064.000	1
54a	543.05.065.044	1
54b	543.05.065.144	1
55	543.05.068.000	1

## FILTERKASTEN / AIR FILTER BOX

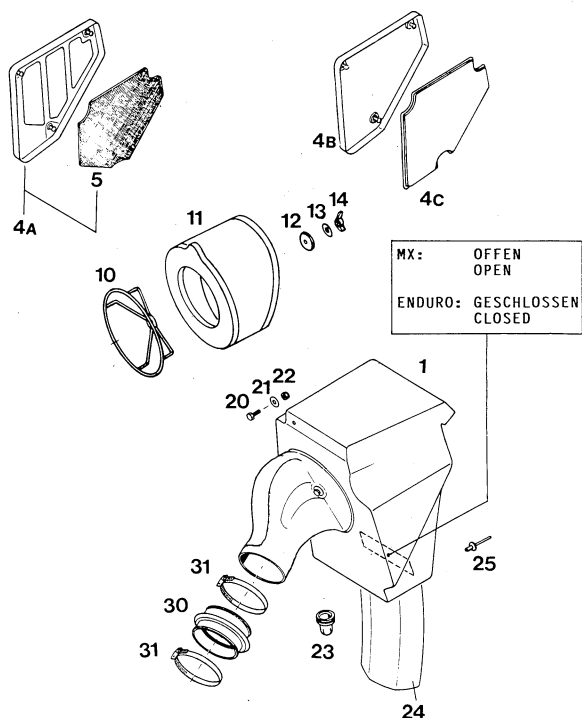


Bild Fig.	Teilenummer Part number	Stk. Qty.
1	502.06.001.000 MX	1
1	502.06.501.000 ENDURO	1
4a	502.06.002.000 MX	1
4b	502.06.502.050 ENDURO	1
4c	502.06.502.051 ENDURO	1
5	502.06.002.052	1
10	501.06.016.000	1
11	565.06.015.000	1

Bild Fig.	Teilenummer Part number	Stk. Qty.
12	510.05.067.000	1
13	510.06.097.000	1
14	560.03.076.000	1
20	0933 060163	1
21	0021 060003	3
22	0985 060003	1
23	502.06.020.000	1
24	502.06.010.000	1
25	432.06.043.000	3
30	501.06.026.000	1
31	550.06.028.000	2

90-502.06.1

91-500.09.0

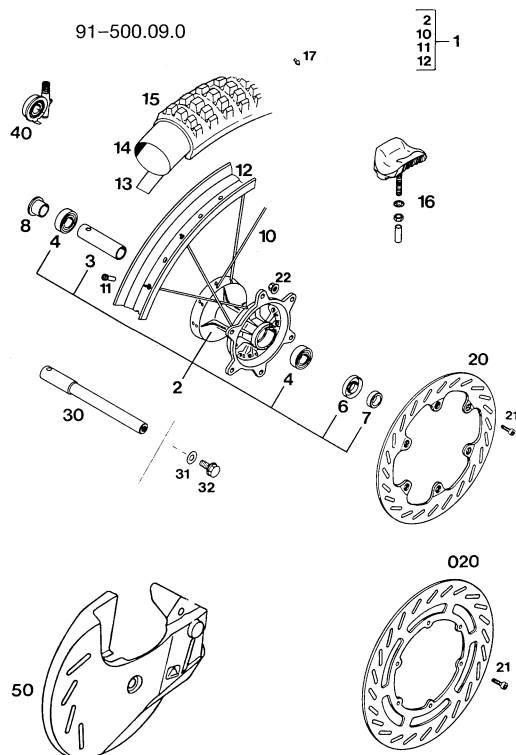
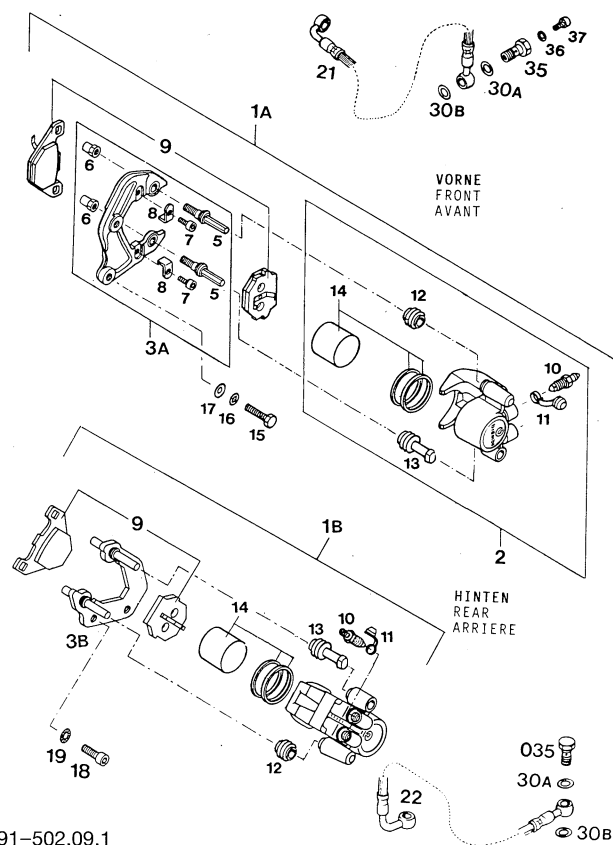
**VORDERRAD / FRONT WHEEL**

Bild Fig	Teilenummer Part number	Stk Qty	Bild Fig	Teilenummer Part number	Stk Qty
1▲	546.09.001.244 Nordisc	1	15	546.09.074.000 80/100-21 Dunlop	1
1▲	546.09.001.344 Excel	1	16	510.09.100.100	1
2▲	565.09.010.844	1	17	550.09.099.100	10
3	565.09.011.400	1	20	565.09.060.500	1
4	0625 060037	2	020	565.09.060.600 D = 260 MX	1
6	0760 253571	1	21	0912 060166	6
7	546.09.051.000	1	22	565.09.064.000	6
8	580.09.052.500	1	30	580.09.081.500	1
10	546.09.071.000	36	31	0125 100003	1
11	565.09.072.000	36	32	490.32.011.000	1
12	565.09.070.000 Nordisc	1	40	570.11.052.444 Europa 23:11	1
12	546.09.070.100 Excel	1	40	570.11.052.544 USA 30:10	1
13	510.09.073.000	1	50	565.13.180.444	X
14	510.09.075.000	1			
15▲	501.09.074.300 90/90-21 All Cross	1			

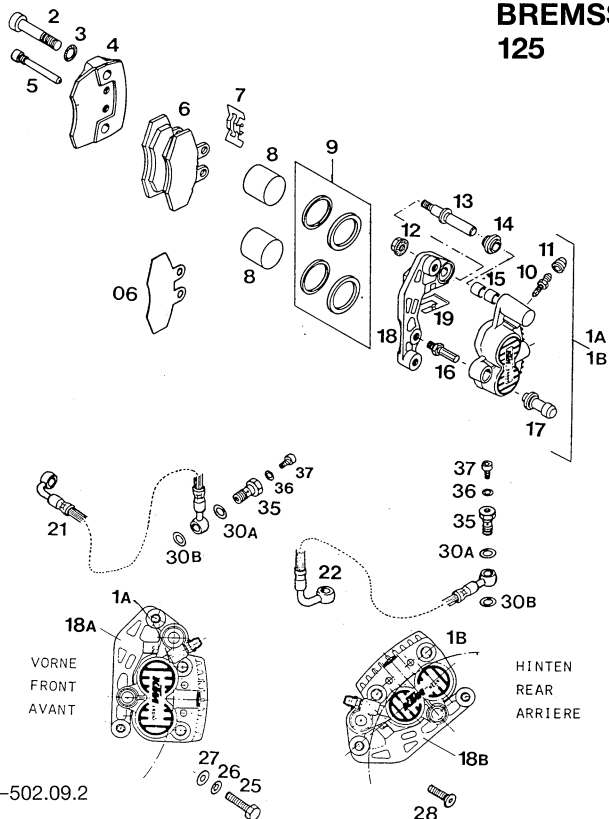


91-502.09.1

**BREMSSATTEL „BREMBO“  
CALIPER FRONT + REAR  
125**

Bild Fig.	Teilenummer Part number	Stk. Qty.	Bild Fig.	Teilenummer Part number	Stk. Qty.
1a▲	545.13.201.244	1	17	0125 080003	2
1b▲	580.13.301.644	1	18	0912 080103	2
2▲	545.13.201.100	1	19	360.03.014.000	2
3a	546.13.222.044	1	21	502.13.029.200 1545 mm, MX	1
3b	580.13.322.500	1	21	502.13.029.300 1575 mm, Enduro	1
5	546.13.217.000	2	22	545.13.027.000	1
6	546.13.216.000	2	30a	420.13.226.000 10×16×1	2
7	0912 060123	2	30b	420.13.026.000 10×16×1,5	2
8	546.10.041.000	2	035	502.13.025.000	1
9	545.13.209.044	2	35	502.13.025.100	1
10	545.13.214.000	2	36	502.13.026.000	1
11	545.13.215.000	2	37	0912 050083	1
12	545.13.218.000	2			
13	545.13.219.000	2			
14	545.13.205.000	2			
15	0933 080303	2			
16	0797 080003	2			





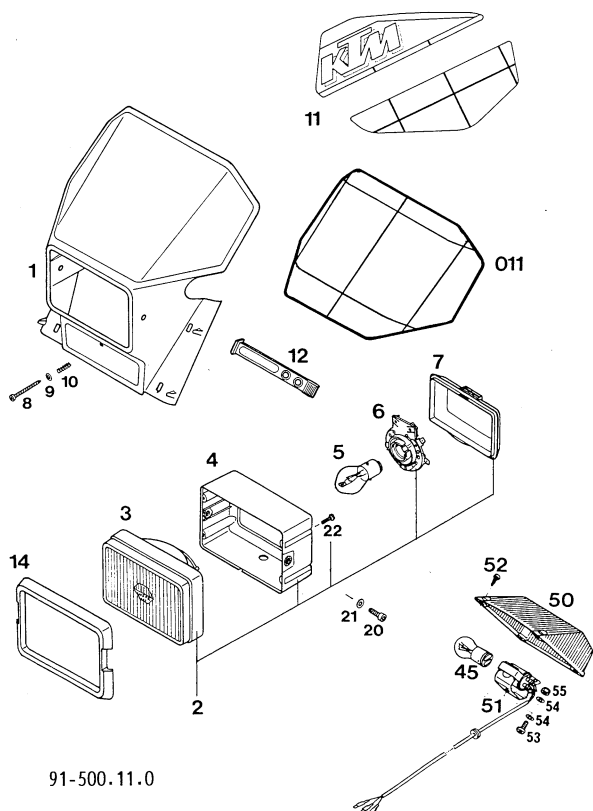
## BREMSSATTEL „GRIMECA“ / CALIPER FRONT+REAR

125

Bild Fig.	Teilenummer Part number	Stk. Qty.	Bild Fig.	Teilenummer Part number	Stk. Qty.
1a	565.13.201.544	1	11	420.13.215.000	2
	28 mm		12	565.13.216.000	2
1b	565.13.301.544	1	13	565.13.217.000	2
	25 mm		14	565.13.218.000	2
2	0912 100453	4	15	565.13.220.000	4
3	360.03.014.200	4	16	565.13.221.000	2
4	565.13.202.400	2	17	565.13.219.000	2
5	565.13.210.400	4	18a	565.13.222.000	1
6	565.13.209.544	2	18b	565.13.222.700	1
	Organ. 243		19	565.13.223.000	2
6	565.13.209.444	X	21	502.13.029.200	1
	Sinter 518			1545 mm, MX	
06	565.13.206.400	X	21	502.13.029.300	1
	1 mm			1575 mm, Enduro	
06	565.13.206.500	X	22	545.13.027.000	1
	2 mm		25	0931 080303	2
06	565.13.209.450	X	26	0797 080003	2
	3 mm		27	0125 080003	2
7	565.13.211.400	2	28	0991 080203	2
8	565.13.205.400	2	30a	420.13.226.000	2
	28 mm			10x16x1	
8	565.13.305.400	2	30b	420.13.026.000	2
	25 mm			10x16x1,5	
9	565.13.250.400	1	35	502.13.025.100	2
	28 mm		36	502.13.026.000	2
9	565.13.350.400	1	37	0912 050083	2
	25 mm				
10	565.13.214.000	2			

X = NACH BEDARF / AS REQUIRED

91-502.09.2

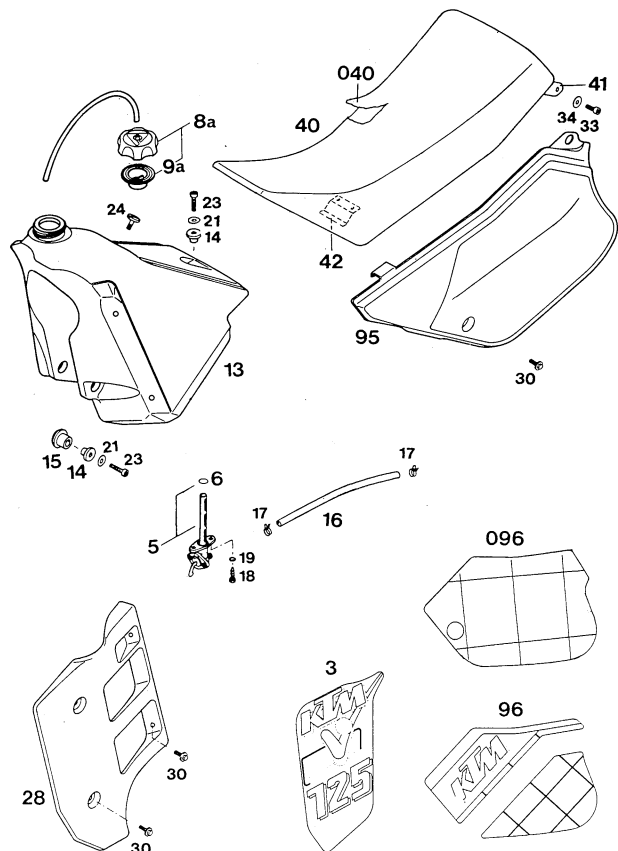


## SCHEINWERFER, RÜCKLICHT HEAD AND REAR LIGHT

Bild Fig.	Teilenummer Part number	Stk. Qty.	Bild Fig.	Teilenummer Part number	Stk. Qty.
1	546.11.001.000	1	12	546.11.186.000	4
2▲	546.11.010.000	1	14▲	546.11.003.000	1
3▲	546.11.230.000	1	20	0912 060163	2
4	546.11.432.000	1	21	0125 060003	2
5	510.11.009.	1	22	0084 030163	4
	6V 25/25W		45	400.11.045.000	1
5	310.11.038.100	1		6V 21/5W	
	6V 35/35W		125		
5	441.11.038.000	1	45	570.11.045.000	1
	12V 35/35W			12V 21/5W	
	250-540			250/350/540	
6▲	546.11.036.000	1	50	565.11.041.000	1
7	546.11.409.000	1	51	565.11.044.000	1
8	0981 350503	1	52	0981 290133	4
9	0125 040003	1	53	0985 040103	1
10	440.11.035.000	1	54	0125 040003	2
11▲	546.01.196.000	1	55	0985 040003	1
011▲	546.01.196.080	1			
	yellow				

X = NACH BEDARF / AS REQUIRED

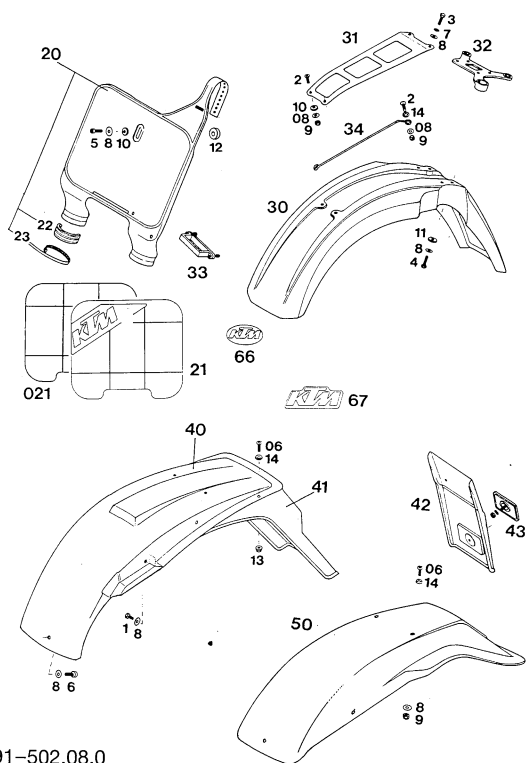
91-500.11.0



91-502.07.0

## TANK, SITZBANK, VERKLEIDUNGEN TANK, SEAT, SIDE COVERS

Bild Fig.	Teilenummer Part number	Stk. Qty.	Bild Fig.	Teilenummer Part number	Stk. Qty.
3▲	502.07.203.125	1	30▲	546.35.039.000	10
	L/S		33	0912 060123	2
—▲	502.07.303.125	1	34	0021 060003	2
	R/S		40▲	502.07.040.800	1
5	550.07.005.300	1		430 mm	
	OFF-ON		40▲	502.07.540.800	1
5	550.07.005.200	1		510 mm	
	OFF-ON-RES		040▲	502.07.540.850	1
6	550.07.006.200	1	41	546.07.041.000	1
7	310.07.107.001	0,32 m	—	546.07.141.000	1
8a	490.07.008.044	1	42	546.07.042.000	1
9a	490.07.009.000	1	95▲	502.08.041.700	1
13▲	502.07.013.700	1		L/S	
14	546.35.036.000	3	—	502.08.075.700	1
15	564.01.040.000	2		R/S	
16	580.07.016.001	0,16 m	96▲	502.08.096.100	1
17	580.07.117.000	2		L/S	
18	0676 550223	2	—▲	502.08.196.100	1
19	0797 050003	2		R/S	
21	0021 060003	3	096▲	502.08.296.030	X
23	0912 060253	3		L/S BLACK	
24	545.07.011.000	1	—▲	502.08.396.030	X
28	546.35.028.000	1		R/S BLACK	
	L/S		096▲	502.08.296.080	X
—	546.35.029.000	1		L/S YELLOW	
	R/S		—▲	502.08.396.080	X
				R/S YELLOW	



91-502.08.0

## KOTFLÜGEL / FENDERS

Bild Fig.	Teilenummer Part number	Stk. Qty.	Bild Fig.	Teilenummer Part number	Stk. Qty.
1	0933 060103	2	21▲	546.01.096.100	1
2	0966 050163	3	021	546.01.096.030	1
3	0933 060163	2		black	
4	0933 060253	4	22	546.01.097.000	2
5	0912 060203	1	23	546.01.098.000	2
6	0912 060163	1	30	546.08.010.000	1
06	0991 060163	X	31	570.08.009.000	1
06	0991 060253	X	32	543.08.019.000	1
7	0797 060003	2	33	546.01.093.000	1
8	0021 060003	10	34	545.01.092.000	1
08	0021 050003	X	40▲	502.08.014.700	1
9	0985 050003	X	41	546.08.015.000	1
10	510.05.082.100	3		E-GS	
11	510.05.082.200	4	42	490.08.216.000	1
12	510.08.077.000	1	43	510.12.080.000	1
13	565.09.064.000	2	50	502.08.113.000	1
14	400.06.006.000	X	66▲	546.07.002.100	2
20	546.01.095.000	1	67▲	546.07.002.200	1

## HINTERRAD / REAR WHEEL 125

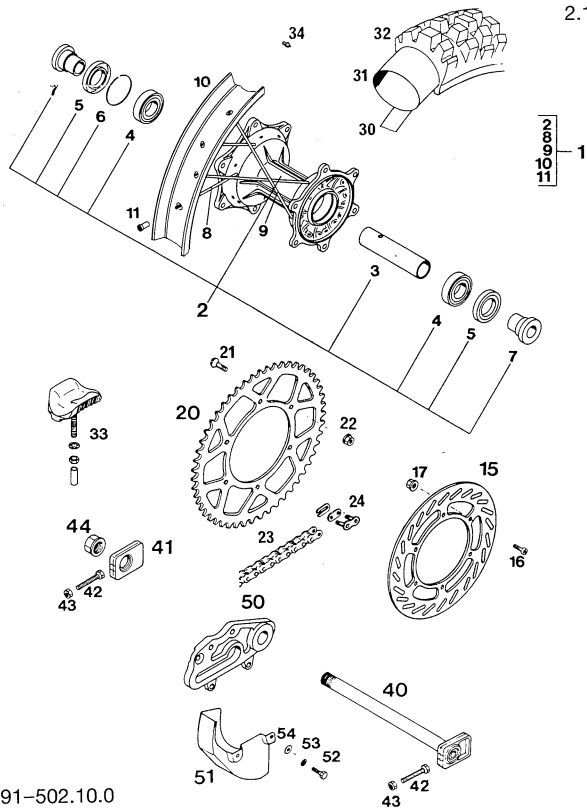
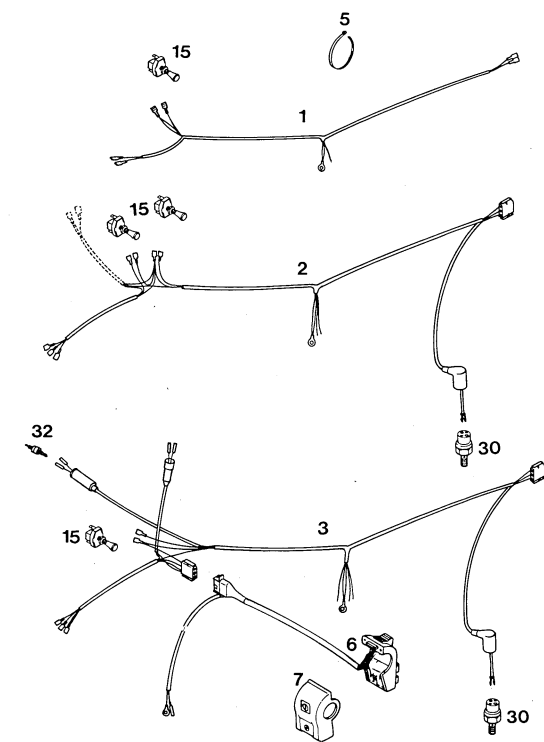


Bild Fig.	Teilenummer Part number	Stk. Qty.
1▲	502.10.001.744 1.85-19" Excel	1
1▲	502.10.001.844 2.15-19" Nordisk	1
1▲	502.10.201.744 1.85-18" Nordisk	1
1▲	502.10.201.844 2.15-18" Nordisk	1

Bild Fig.	Teilenummer Part number	Stk. Qty.
2	546.10.010.044	1
3	565.10.011.000	1
4	0625 060058	2
5	0760 324772	2
6	565.10.041.000	1
7	546.10.016.000	2
8	546.10.071.000 207 mm, 19"	18
8	580.10.171.500 194 mm, 18"	18
9▲	502.10.071.700 211 mm, 19"	18
9	580.10.071.500 198 mm, 18"	18
10	502.10.070.100 1.85-19" Excel	1
10	546.10.070.000 2.15-19" Nordisk	1
10	501.10.070.100 1.85-18" Nordisk	1
10	544.10.070.000 2.15-18" Nordisk	1
11	565.09.072.000	36
15	580.10.060.500	1
16	0984 060203	6
17	565.09.064.000	6
20	546.10.051.048 48 Z.	1
20	546.10.051.050 50 Z.	1
21	545.10.052.000	6
22	543.10.086.000	6
23	500.10.065.000	1
23	500.10.065.001 per Meter	X
24	500.10.066.000	1
23	530.10.065.001 O-Ring, per Meter	X

Bild Fig.	Teilenummer Part number	Stk. Qty.
24	530.10.066.000 O-Ring	1
30	520.10.073.000	1
31	540.10.075.000 4.00/4.50/120/130-18"	1
31▲	502.10.075.000 100/90-19"	1
31	546.10.075.000 110/90-19"	1
32	543.10.074.506 120/90-18" MXE 2	1
32	520.10.074.100 4.10-18" Multicross	1
32	502.10.074.000 100/90-19" Metzeler	1
32▲	502.10.074.100 100/90-19" Dunlop	1
32▲	502.10.074.200 110/90-18" All Cross	1
33	510.10.100.100 1.85"	2
33	540.10.100.100 2.15"	2
34	550.09.099.100	10
40	502.10.085.000	1
41	565.10.084.000	1
42	0933 080453	2
43	0934 080003	2
44	543.10.099.000	1
50	581.10.040.500 Brembo	1
50▲	581.10.040.700 Grimeca	1
51	581.13.081.000	1
52	0933 060123	2
53	0797 060003	2
54	0021 060003	2

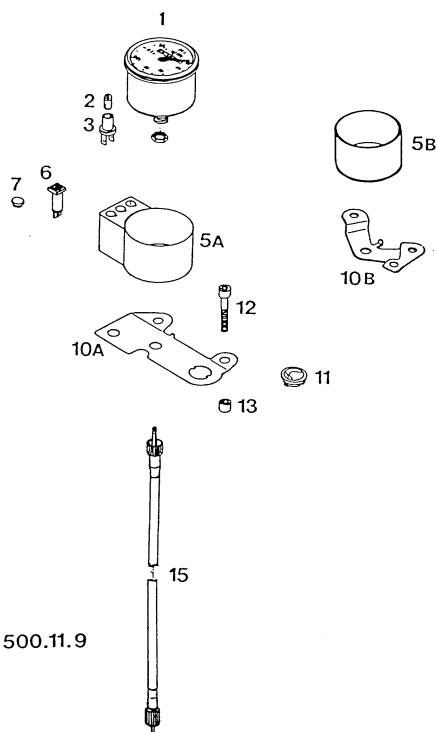
X = NACH BEDARF / AS REQUIRED



## KABELSTRANG / WIRING HARNESS

Bild Fig.	Teilenummer Part number	Stk. Qty.
1	502.11.075.100 125 E-XC I	1
2	502.11.175.000 125 E-XC II	X
3	502.11.275.000 125 E-XC III	1
5	440.11.076.180	X
6	546.11.270.000	1
7	570.11.070.050	1
15	550.11.599.000	1 (2)
30	420.13.121.000	1
32	510.11.050.000	1

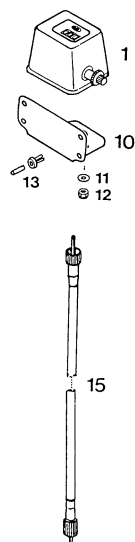
X = NACH BEDARF / AS REQUIRED



## TACHOANLAGE / SPEEDOMETER

Bild Fig.	Teilenummer Part number	Stk. Qty.	Bild Fig.	Teilenummer Part number	Stk. Qty.
1	550.11.080.000	1	6	580.11.021.000	1
2	310.11.025.000	1		Blue 12V 250/350	
	6V 0.6W		7	361.11.021.000	X
2	441.11.025.000	1	10a	580.11.030.000	1
	12V 2W			E-GS	
3	330.11.069.000	1	10b	570.11.030.000	1
5a	580.11.068.000	1		E-XC	
	E-GS		11	160.11.020.000	X
5b	570.11.068.000	1	12	0912 080403	2
	E-XC		13	571.03.225.000	2
6	502.11.064.000	1	15	565.11.088.400	1
	yellow 6V 125			1020mm	
6	446.11.264.000	1			
	yellow 12V 250/350				
6	400.11.021.000	1			
	Blue 6V 125				

X = NACH BEDARF / AS REQUIRED



## MEILENZÄHLER / ODOMETER

Bild Fig.	Teilenummer Part number	Stk. Qty.
1	580.11.180.000	1
10	580.11.130.000	1
11	0125 040003	2
12	0985 040003	1
13	570.13.071.000	4
15	565.11.088.500	1
	1025mm	

X = NACH BEDARF / AS REQUIRED

ALLE ÜBRIGEN AUSFÜHRUNGEN  
All the other executions



**KTM MOTOR-FAHRZEUGBAU**  
AKTIENGESELLSCHAFT  
5230 MATTIGHOFEN, AUSTRIA

MICROFICHE 125 '91 Art.Nr. 3.203.21

KONSTRUKTIONS- UND AUSFÜHRUNGSÄNDERUNGEN VORBEHALTEN / ALL RIGHTS RESERVED TO MAKE ALTERATIONS TO DESIGN AND MODEL